

চট্টগ্রাম সরকারি মহিলা কলেজ, চট্টগ্রাম।
দ্বাদশ শ্রেণির প্রাক-নির্বাচনী পরীক্ষা-২০২২
বিষয় : পৌরনীতি ও সুশাসন দ্বিতীয় পত্র (সৃজনশীল)

পূর্ণমান-৫০

উদ্দীপকটি পড় এবং প্রশ্নগুলোর উত্তর দাও :

১. ১৮৮৫ সালে ভারতের প্রথম রাজনৈতিক দল ভারতীয় জাতীয় কংগ্রেস প্রতিষ্ঠিত হয়। এ দলটি ব্রিটিশ সরকারের কাছে এ অঞ্চলের মানুষের দাবি তুলে ধরতে সচেষ্ট ছিল। এতদসঙ্গেও মুসলমানদের স্বতন্ত্র কোনো রাজনৈতিক দল না থাকায় তারা পশ্চাৎপদ অবস্থানে ছিল। ফলশ্রুতিতে মুসলিম স্বার্থ সংরক্ষণের লক্ষ্যে ১৯০৬ সালে উপমহাদেশের দ্বিতীয় রাজনৈতিক দলের জন্ম হয়।
(ক) ইস্ট-ইন্ডিয়া কোম্পানি কত সালে ভারতবর্ষে আগমন করে?
(খ) ১৮৬১ সালের ভারতীয় পরিষদ আইনের একটি ধারা ব্যাখ্যা কর।
(গ) উদ্দীপকে উল্লিখিত প্রথম রাজনৈতিক দলটি প্রতিষ্ঠার গুরুত্ব বর্ণনা কর।
(ঘ) “উদ্দীপকের দ্বিতীয় রাজনৈতিক দলটি মুসলিম জাতীয়তাবাদকে বিকশিত করে”-উক্তিটি মূল্যায়ন কর।
উদ্দীপকটি পড় এবং প্রশ্নগুলোর উত্তর দাও :
২. ‘ক’ উপনিবেশের রাজনৈতিক ও শাসনতান্ত্রিক সমস্যা সমাধানের জন্য উপনিবেশিক সরকার পার্লামেন্টে একটি আইন পাস করে। উক্ত আইনে সর্বভারতীয় যুক্তরাষ্ট্র, কেন্দ্রে দ্বৈত-শাসন, যুক্তরাষ্ট্রীয় আদালত ও প্রাদেশিক স্বায়ত্তশাসনের কথা বলা হয়।
(ক) পলাশীর যুদ্ধ কত সালে সংঘটিত হয়?
(খ) বঙ্গভঙ্গ রদের দুটি কারণ লেখ।
(গ) উদ্দীপকের ব্রিটিশ ভারতের কোন আইনটি প্রতিফলিত হয়েছে? ব্যাখ্যা কর।
(ঘ) উক্ত আইনে প্রাদেশিক স্বায়ত্তশাসন কতটুকু কার্যকর হয়েছিল? ব্যাখ্যা কর।
৩. ‘Y’ রাষ্ট্রের জনগণ তাদের মাতৃভাষাকে অন্যতম রাষ্ট্রভাষা প্রতিষ্ঠার জন্য দাবি করে আসছিল। শাসকগোষ্ঠী তা কোনভাবেই মানতে রাজি নয়। অবশেষে সমগ্র জনগোষ্ঠী তাদের মাতৃভাষাকে রাষ্ট্রভাষা প্রতিষ্ঠার দাবিতে ঐক্যবদ্ধ হয়। শ্লোগানে শ্লোগানে রাজপথ মুখরিত করে তোলে। শাসকগোষ্ঠী শান্তি প্রিয় নিরীহ জনতার উপর আক্রমণ চালিয়ে তাদের হতাহত করে। অবশেষে তীব্র আন্দোলনের মুখে শাসকগোষ্ঠী দাবি মানতে বাধ্য হয়।
(ক) যুক্তফ্রন্ট গঠিত হয় কত সালে?
(খ) দ্বি-জাতি তত্ত্ব বলতে কী বোঝায়?

(গ) উদ্দীপকের ঘটনার সাথে তোমার পাঠ্যপুস্তকে বর্ণিত যে আন্দোলনের মিল আছে তা ব্যাখ্যা কর।

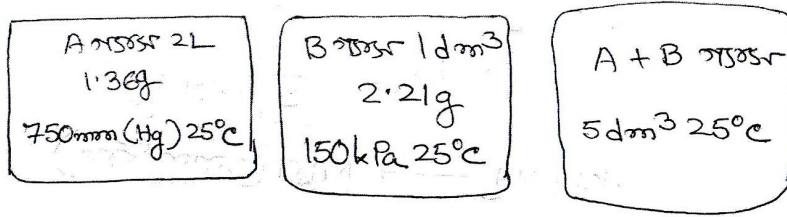
(ঘ) উদ্দীপকে উল্লিখিত আন্দোলনের তাৎপর্য মূল্যায়ন কর।

৪. আধুনিক গণতান্ত্রিক বিশ্বে জর্জ ওয়াশিংটন প্রজ্ঞা, বাগ্মীতা, দূরদৃষ্টি ইত্যাদি কারণে চিরস্মরণীয়। উপনিবেশিক শাসনের বিরুদ্ধে নিজ দেশের স্বাধীনতা প্রতিষ্ঠায় তার অবদান অপরিমিত। এ কারণে জাতি তাঁর কাছে চিরঋণী। বাংলাদেশের স্বাধীনতা আন্দোলনেও তেমনি এক নেতার অবদান চিরস্মরণীয়।
(ক) যুক্তফ্রন্ট ঘোষিত দফার সংখ্যা কত?
(খ) তমদ্দুন মজলিস সম্পর্কে কী জান?
(গ) উদ্দীপকের নেতার সাথে তোমার পাঠ্যবইয়ের কোন নেতার সাদৃশ্য রয়েছে? ব্যাখ্যা কর।
(ঘ) উক্ত নেতার বলিষ্ঠ ও আপসহীন নেতৃত্বে বাংলাদেশ স্বাধীনতা লাভ করেছিল-বিশ্লেষণ কর।
৫. জনাব ক একজন অসাম্প্রদায়িক চেতনা ও নিয়মতান্ত্রিক রাজনৈতিক নেতা। সকল প্রকার ধর্মীয় ও দলীয় চেতনার ভেদাভেদ ডিঙিয়ে মানবসেবাই ছিল তার একমাত্র ব্রত। তিনি হিন্দু ও মুসলমানদের মধ্যে সাম্প্রদায়িক সম্প্রীতির লক্ষ্যে মুসলিম নেতৃবৃন্দকে একত্রিত করে একটি চুক্তি সম্পাদন করেন। শ্রদ্ধা ও কৃতজ্ঞতায় আত্মতুষ্ট হয়ে দেশের জনগণ তাকে একটি উপাধি প্রদান করেন।
(ক) তিতুমীরের আসল নাম কী?
(খ) ছয়দফাকে বাঙ্গালীর মুক্তির সনদ বলা হয় কেন?
(গ) উদ্দীপকে জনাব ক এর সাথে পাঠ্য বইয়ের কোন নেতার কর্মকাণ্ডের সাদৃশ্য রয়েছে? ব্যাখ্যা কর।
(ঘ) উদ্দীপকের সাদৃশ্যপূর্ণ ব্যক্তিত্বের বিশেষ অবদানের কারণে বাংলায় অসাম্প্রদায়িক রাজনীতির ভিত গড়ে ওঠে-বিশ্লেষণ কর।

চট্টগ্রাম সরকারি মহিলা কলেজ, চট্টগ্রাম
দ্বাদশ শ্রেণির প্রাক-নির্বাচনী পরীক্ষা-২০২২
বিষয় : রসায়ন দ্বিতীয় পত্র (সৃজনশীল)

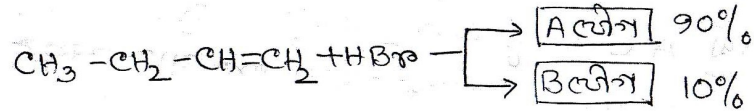
পূর্ণমান-৫০

১. উদ্দীপক চিত্রটি লক্ষ্য কর এবং সংশ্লিষ্ট প্রশ্নের উত্তর দাও :



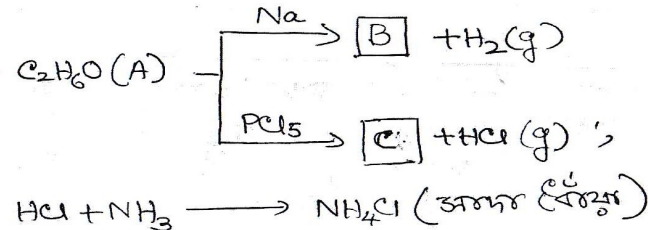
- (ক) ইলেকট্রোফাইল কাকে বলে?
(খ) ইথাইন মুদু অল্পধর্মী কেন?
(গ) উদ্দীপকের মিশ্রিত পাত্রে মোট চাপ নির্ণয় কর।
(ঘ) A ও B গ্যাস দুটির মধ্যে কোনটি অধিক হারে নিঃসরিত হবে, তা গাণিতিকভাবে ব্যাখ্যা কর।

- ২.



- (ক) আংশিক চাপ কাকে বলে?
(খ) জ্যামিতিক সমাপুতার শর্ত ব্যাখ্যা কর।
(গ) উদ্দীপকের “A” যৌগ থেকে একটি জ্যামিতিক সমাপু প্রস্তুতি সমীকরণসহ লিখ।
(ঘ) উদ্দীপকের “A” ও “B” যৌগের শতকরা পরিমাণ ভিন্ন হওয়ার কারণ বিশ্লেষণ কর।

- ৩.



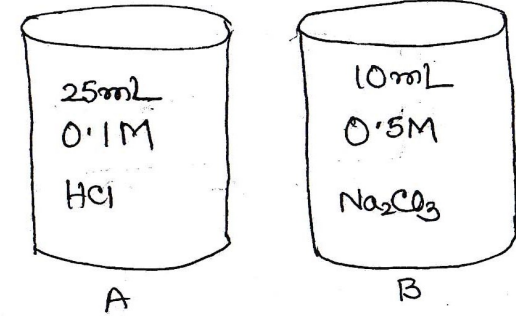
- (ক) আদর্শ গ্যাস কী?

- (খ) এসিড বৃষ্টির প্রভাব ব্যাখ্যা কর।

- (গ) B ও C যৌগকে চিহ্নিত কর এবং C যৌগ থেকে কীভাবে অ্যালকিন পাওয়া যায় তা সমীকরণসহ লিখ।

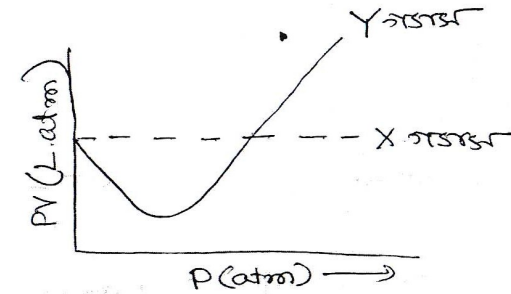
- (ঘ) A যৌগের সমাপুদ্বয়ের মধ্যে কোনটির পোলারিটি কম হবে তা যুক্তি সহকারে প্রতিষ্ঠিত কর।

- ৪.



- (ক) প্রমাণ দ্রবণ কী?
(খ) Na₂CO₃ কে প্রাইমারি স্ট্যান্ডার্ড পদার্থ বলা হয় কেন?
(গ) উদ্দীপকের দ্রবণ দুটিকে মিশ্রিত করলে মিশ্রণের ঘনমাত্রা কত হবে?
(ঘ) উদ্দীপকের প্রমাণ দ্রবণ দ্বারা সেকেন্ডারি দ্রবণকে টাইট্রেশন করতে কোন নির্দেশক ব্যবহার করা যাবে-প্রশমন রেখাচিত্রের সাহায্যে ব্যাখ্যা কর।

- ৫.



- (ক) ppm কী?
(খ) তীব্র এসিড-তীব্র ক্ষারকে টাইট্রেশনে কোন নির্দেশক ব্যবহার করা হয়?-ব্যাখ্যা কর।
(গ) 27°C তাপমাত্রায় Y গ্যাসটির RMS বেগ নির্ণয় কর।
(ঘ) উদ্দীপকের “X” ও “Y” গ্যাসদ্বয়ের মধ্যে একটি আদর্শ আচরণ না করার কারণ সমীকরণ সহ বিশ্লেষণ কর।

চট্টগ্রাম সরকারি মহিলা কলেজ, চট্টগ্রাম
দ্বাদশ শ্রেণির প্রাক-নির্বাচনী পরীক্ষা-২০২২
বিষয় : হিসাববিজ্ঞান দ্বিতীয় পত্র (সৃজনশীল)

পূর্ণমান-৫০

[বিঃ দ্রঃ- ক বিভাগের ২টিসহ মোট ৫টি প্রশ্নের উত্তর দিতে হবে।
ক-বিভাগ

ABC লিঃ এর রেওয়ামিল

২০১২ সালের ৩১ ডিসেম্বর সমাপ্ত বছরের জন্য

১.

হিসাবের নাম	(Dr.) টাকা	(Cr.) টাকা
শেয়ার মূলধন (৫০০০০ শেয়ার প্রতিটি ১০০ টাকা দরে)		৫০০০০০.০০
শেয়ার অধিহার		৬০০০০.০০
প্রারম্ভিক মজুদ পণ্য (মনিহারী অর্ন্তভুক্ত ৫০০০ টাকা)	৪৫০০০.০০	
পণ্য ক্রয় ও বিক্রয়	৭২০০০০.০০	১০২৫০০০.০০
ফেরত	২৫০০০.০০	১৫০০০.০০
প্রাপ্য ও প্রদেয় হিসাব	৬৫০০০.০০	৪০০০০.০০
কলকজা ও যন্ত্রপাতি	৩০০০০০.০০	
মনিহারি দ্রব্যাদি ক্রয়	২০০০০.০০	
বেতন ও মজুরি (১/৩ অংশ কারখানা ব্যয়)	৬০০০০.০০	
সুনাং	৮০০০০.০০	
সংরক্ষিত আয়		৩৫০০০.০০
অর্ন্তবর্তীকালীন লভ্যাংশ	৩০০০০.০০	
আয়কর প্রদান ও আয়কর সঞ্চিতি	৩০০০০.০০	২০০০০.০০
অনাদায়ী পাওনা ও অনাদায়ী পাওনা সঞ্চিতি	১০০০০.০০	৫০০০.০০
নগদ তহবিল ও সাধারণ সঞ্চিতি	৩০০০০০.০০	৫০০০০.০০
আসবাবপত্র	৫০০০০.০০	
ক্রয় পরিবহন	১৫০০০.০০	
	১৭৫০০০০.০০	১৭৫০০০০.০০

সমস্বয়সমূহ : (১) সমাপনী মজুদ পণ্য মূল্যায়ণ করা হয়েছে ১,২৫,০০০/- কিন্তু এই মূল্যায়নের পরপরই ৩০,০০০/- টাকার পণ্য আশুনে বিনষ্ট হয়েছে। বীমা কোং ক্ষতিগ্রস্ত পণ্যের দুই তৃতীয়াংশ ক্ষতিপূরণ দিতে স্বীকৃত হয়েছে। (২) বিক্রয় অথবা ফেরত ভিত্তিতে ২০,০০০/০ টাকার পণ্য প্রেরিত হয়েছিল যা ফেরত দেওয়ার সময় এখনো অতিক্রান্ত হয় নি। উক্ত পণ্যের ক্রয়মূল্য ১৫,০০০/০ টাকা। (৩) প্রাপ্য হিসাবের ৫% অনাদায়ী পাওনা সঞ্চিতি

ধরতে হবে। (৪) কোম্পানি চূড়ান্ত লভ্যাংশ ঘোষণা করেছে ১০%। (৫) স্থায়ী সম্পত্তির উপর ১০% অবচয় ধার্য করতে হবে।

করণীয় :

(১) বছরান্তে অনাদায়ী পাওনা সঞ্চিতির কত টাকা আয় বিবরণীতে দেখাতে হবে?

(২) মোট লাভ নির্ণয় কর।

(৩) ২,১২,৭৫০ টাকা ধরে সংরক্ষিত আয় বিবরণী তৈরি কর।

২. PQR কোম্পানি লিঃ এর অনুমোদিত মূলধন প্রতি শেয়ার ১০ টাকা করে ১০,০০০ শেয়ারে বিভক্ত। ২০১২ সালের ৩১ ডিসেম্বর রেওয়ামিল ছিল নিম্নরূপ :

হিসাবের নাম	(Dr.) টাকা	(Cr.) টাকা
ক্রয় ও বিক্রয়	৬৫০০০.০০	১৩০০০০.০০
প্রাপ্য হিসাব	২৫০০০.০০	
ইজারা সম্পত্তি (৮ বছর)	৮০০০.০০	
দালানকোঠা	৪০০০০.০০	
যন্ত্রপাতি	৬০০০০.০০	
বেতন	১৭০০০.০০	
মজুরি	৬০০০.০০	
ভাড়া	৫৫০০.০০	
শেয়ার মূলধন		৮০০০০.০০
পণ্য ফেরত	৪০০০.০০	৩৫০০.০০
লভ্যাংশ প্রদান	১৫০০০.০০	
প্রদেয় হিসাব		১০০০০.০০
অনাদায়ী পাওনা	৫০০.০০	
সংরক্ষিত আয় (১-১-১২)		৪০০০০.০০
প্রারম্ভিক মজুদ	৫০০০.০০	
	২৬৩৫০০.০০	২৬৩৫০০.০০

সমস্বয়সমূহ : (১) অবিক্রিত পণ্যের মূল্য ৩৫,০০০ টাকা। (২) মজুরি ১২০% প্রদান করা হয়েছে এবং ভাড়া বকেয়া ১০০০ টাকা। (৩) প্রাপ্য হিসাবের উপর ১০% হারে অনাদায়ী পাওনা সঞ্চিতি রাখতে হবে। (৪) দালান-কোঠার উপর ৫% এবং যন্ত্রপাতির উপর ১০% হারে অবচয় ধার্য করতে হবে। (৫) সঞ্চিতি তহবিলে ৫০০০ টাকা স্থানান্তর করতে হবে। (৬) শেয়ার প্রতি ২ টাকা হারে লভ্যাংশ ঘোষণা করতে হবে।

করণীয় :

(১) বিক্রয়মূল্য পণ্যের ব্যয় নির্ণয় কর।

(২) নিট মুনাফা ৫১,৭০০ টাকা ধরে সংরক্ষিত আয় বিবরণী তৈরি কর।

(৩) ২০১২ সালের ৩১ ডিসেম্বর তারিখের মোট সম্পদের পরিমাণ নির্ণয় কর।

৩. বিথী, সাথী ও পিনু একটি অংশীদারী কারবারের তিনজন অংশীদার। তারা কারবারের লাভ-লোকসান যথাক্রমে ১/৩, ১/৬ অংশ মোতাবেক বন্টন করে নেয়। ২০২০ সালের ১ জানুয়ারি তারিখে তাদের মূলধন ছিল : বিথী ১,০০,০০০ টাকা, সাথী ৭০,০০০ টাকা ও পিনু ৫০,০০০ টাকা। অংশীদারী চুক্তি অনুসারে মূলধন ও উত্তোলনের উপর অংশীদারগণ ৫% সুদ পাবে। সাথী, ব্যবসায়ের সার্বক্ষণিক কাজের জন্য মাসিক ১২০০ টাকা করে বেতন পাবে।

সাথী তার বেতনের টাকা নগদে তুলে নেয়। প্রত্যেক মাসের প্রথম তারিখে বিধী ১০০০ টাকা, প্রত্যেক মাসের মাঝামাঝি সময়ে সাথী ৮০০ টাকা এবং পিনু প্রতি মাসের শেষ তারিখে ৬০০ টাকা করে নগদ উত্তোলন করে। এছাড়াও পিনু কারবার হতে ১০০০ টাকা মূল্যের পণ্য উত্তোলন করে যা এখনও হিসাবভুক্ত হয়নি। সাথী ১ সেপ্টেম্বর তারিখে কারবারের ১৮০০০ টাকা অতিরিক্ত মূলধন সরবরাহ করেন।

বিধী ও সাথী যৌথভাবে পিনুকে নিশ্চয়তা দিয়েছে যে, পিনু লাভের অংশ বাবদ কমপক্ষে ১০০০০ টাকা পাবে। উপরোক্ত সমন্বয়গুলো সাধন করার পূর্বে কিন্তু সাথীর বেতন ডেবিট করার পর কারবারের লাভ দাঁড়ায় ৪৪৮৫০ টাকা।

করণীয় :

- (১) সাথীর বার্ষিক বেতনের পরিমাণ নির্ণয় কর।
- (২) বন্টনযোগ্য মুনাফা নির্ণয়পূর্বক তা অংশীদারদের মধ্যে বন্টন করে দাও।
- (৩) বিধী ও সাথীর সমাপনী মূলধন নির্ণয় কর। (সাথী ও বিধীর বন্টনযোগ্য মুনাফার অংশ যথাক্রমে ১৫১৬৮ ও ১০১১২ টাকা)

৪. মধুমতি টেক্সটাইলস মিলস লিঃ প্রতিটি ২০ টাকা মূল্যের ২০০০০০ শেয়ারে বিভক্ত ৪০০০০০০ টাকা অনুমোদিত মূলধনের নিবন্ধিত হল। কোম্পানী ১৮০০০০ শেয়ার ১০% অধিহায়ে বিক্রি করার জন্য পত্রিকায় বিজ্ঞাপন প্রচার করল। কোম্পানী সর্বমোট ২১০০০০ শেয়ারের আবেদন পেল। যথারীতি আবেদনকারীদের মধ্যে ১৮০০০০ শেয়ার বণ্টিত হল। অতিরিক্ত আবেদনের টাকা সংশ্লিষ্ট আবেদনকারীদের ফেরত দেয়া হলো। শেয়ার প্রতি ০.৭৫ টাকা করে অবলেকের কমিশন ও ০.৫০ টাকা করে ব্যাংক চার্জ ধার্য করা হলো।

- (ক) অবলেকের কমিশন ও ব্যাংক চার্জের পরিমাণ নির্ণয় কর।
- (খ) কোম্পানীর বইতে প্রয়োজনীয় জাবেদা দেখাও।
- (গ) ব্যাংক জমার উদ্বৃত্ত ৩৭৩৫০০০ টাকা ধরে কোম্পানির মোট সম্পদ ও শেয়ার মালিকদের স্বত্ব ও দায়ের পরিমাণ নির্ণয় কর।

৫. সাকিব, তামিম ও লিটন একটি অংশীদারী কারবারের তিনজন অংশীদার। তারা কারবারের লাভ-লোকসান যথাক্রমে ৩:২:১ অনুপাতে বন্টন করে নেয়। ২০২০ সালের ১ জানুয়ারি তারিখে তাদের মূলধন ছিল সাকিব ৫০,০০০ টাকা তামিম ৩০০০০ টাকা ও লিটন ২০০০০ টাকা। সাকিব প্রতি মাসে ৯০০ টাকা বেতন গ্রহণ করে। মূলধন ও উত্তোলনের উপর ১০% সুদ ধার্য করার সিদ্ধান্ত হয়। তামিম ১ জুলাই তারিখে ৭০০০ টাকা এবং লিটন ১ অক্টোবর তারিখে ৪০০০ টাকা ব্যবসার হতে নগদ উত্তোলন করেছেন। এছাড়া সাকিব ব্যবসায় হতে ৩০০০ টাকা মূল্যের পণ্য উত্তোলন করেছেন। সাকিবের বেতন ডেবিট করার পর অন্যান্য সমন্বয় সাধন করার পূর্বে ২০২০ সালের ৩১ ডিসেম্বর তারিখে সমাপ্ত বছরে কারবারের লাভ ১৬৭৬৫ টাকায় উপনীত হয়।

- (ক) নগদ উত্তোলনের সুদ নির্ণয় কর।
- (খ) লাভ-লোকসান বন্টন হিসাব প্রস্তুত কর।
- (গ) সাকিব ও লিটনের নিট দাবি নির্ণয় কর।

৬. ABC লিমিটেডের ২০২০ সালের উদ্বৃত্তপত্র নিম্নে প্রদত্ত হল :

উদ্বৃত্তপত্র
৩১ শে ডিসেম্বর, ২০২০

দায়	টাকা	সম্পদ	টাকা
শেয়ার মূলধন	১০০০০০০.০০	স্থায়ী সম্পদ	৯০০০০০০.০০
সাধারণ সঞ্চিতি	২০০০০০.০০	মজুদ পণ্য	৩৫০০০০.০০
১২% ঋণপত্র	৪০০০০০.০০	প্রাপ্য হিসাব	৩০০০০০.০০
শেয়ার অধিহার	১০০০০০.০০	নগদ	৫০০০০০.০০
বকেয়া খরচ	৫০০০০.০০	ব্যাংক জমা	১৫০০০০.০০
প্রদেয় হিসাব	১৫০০০০.০০	প্রাপ্য নোট	১৫০০০০.০০
	১৯০০০০০.০০		১৯০০০০০.০০

চলতি বছরে বিক্রয়ের পরিমাণ ২৫০০০০০ টাকা। বিক্রিত পণ্যের ব্যয় ২০০০০০০ টাকা।

- (ক) চলতি অনুপাত নির্ণয় কর।
 - (খ) কার্যকরী মূলধন অনুপাত ও মোট লাভ অনুপাত নির্ণয় কর।
 - (গ) মজুদ আবর্তন অনুপাত ও প্রাপ্য হিসাব আবর্তন অনুপাত নির্ণয় কর।
৭. ABC কোম্পানি লিঃ প্রতিটি ৫০ টাকা মূল্যের ২৫০০০০০ টাকা অনুমোদিত মূলধন নিয়ে নিবন্ধিত হয়। কোম্পানি অনুমোদিত শেয়ারের ৮০% জনসাধারণের নিকট ১০% অবহারে ইস্যু করল। কোম্পানি ইস্যুকৃত শেয়ারের ২৫% অতিরিক্ত আবেদন পায়। অতিরিক্ত আবেদনের টাকা সংশ্লিষ্ট আবেদনকারীদেরকে ফেরত দেয়া হয়। এছাড়া ও কোম্পানি ২০০০ শেয়ার ইস্যু করে একটি মেশিন ক্রয় করে।
- (ক) অনুমোদিত শেয়ার সংখ্যা ও ইস্যুকৃত শেয়ার সংখ্যা নির্ণয় কর।
 - (খ) কোম্পানির বইতে প্রয়োজনীয় জাবেদা দাখিলা দেখাও।
 - (গ) ব্যাংক জমার উদ্বৃত্ত ১৮০০০০০ টাকা ধরে কোম্পানির আর্থিক অবস্থার বিবরণী প্রস্তুত কর।